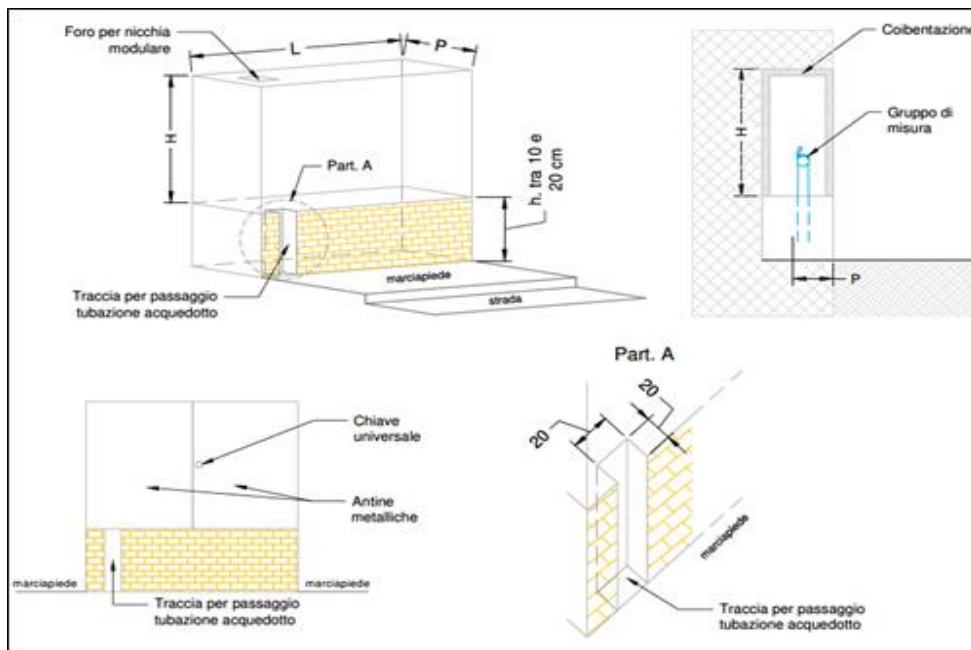


DIMENSIONI MINIME PER L'ESECUZIONE DI NICCHIE A MURO PER ALLOGGIAMENTO CONTATORI ACQUA

| | | | | |
|-----------|--|---|--|---|
| NA | Dimensioni Nicchia N. _____ DN _____ | _____ 70 _____ cm L1 - Luce interna netta | _____ 50 _____ cm H - Luce interna netta | _____ 30 _____ cm P - Luce interna netta |
| NB | Dimensioni Nicchia N. _____ DN _____ | _____ 80 _____ cm L1 - Luce interna netta | _____ 80 _____ cm H - Luce interna netta | _____ 30 _____ cm P - Luce interna netta |
| NC | Dimensioni Nicchia N. _____ DN _____ | _____ 150 _____ cm L1 - Luce interna netta | _____ 100 _____ cm H - Luce interna netta | _____ 30 _____ cm P - Luce interna netta |
| □ | N. _____ DN _____ | _____ cm L1 - Luce interna netta | _____ cm H - Luce interna netta | _____ cm P - Luce interna netta |

Note Costruttive:



Struttura e fondo: La struttura di contenimento può essere costruita in mattoni, lamiera o materiale composito, può essere alloggiata nel muro di recinzione oppure incassata nel muro perimetrale dell'edificio. La stessa dovrà essere posta ad un'altezza dal piano finito compresa tra i 10 ed i 20 cm. Le pareti devono essere coibentate per la protezione dal gelo. Dovrà essere predisposta la traccia su di un lato della nicchia (che sarà specificato all'atto del sopralluogo) per il passaggio della tubazione (si veda dettaglio grafico) che dovrà essere ricoperta a fine lavori a cura dell'utente. La traccia deve avere una larghezza di 20 cm ed una profondità pari ad almeno 20 cm.

Copertura: Deve essere realizzata in lamiera o materiale composito con apertura a bandiera e serratura integrata con chiave universale per l'effettuazione, da parte del Gestore, di qualsiasi attività di controllo, verifica o manutenzione.